

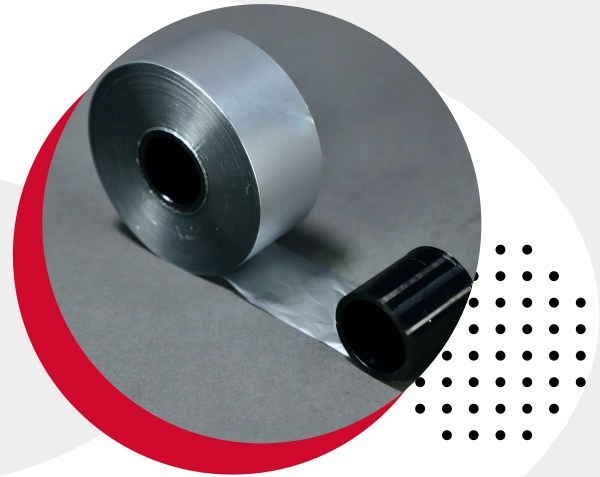


¿Conoces cuál es el ribbon  
que necesitas para tu producto?

## ¿Qué son y para qué sirven?

- Proceso de impresión generado mediante color.

**Es una tinta utilizada para procesos de transferencia térmica.**



# Tipos de *Ribbons*



¿CONOCES CUÁL ES EL RIBBON QUE NECESITAS PARA TU PRODUCTO?

## ***Cera***

Para aplicaciones a corto plazo en cartón y papel donde no es necesario que la imagen resiste raspaduras repetidas, contacto con químicos o altas temperaturas.

## ***Cera Resina***

Las ceras y las resinas se mezclan entre sí para producir cintas con una gran resistencia a ralladuras y manchas.

Para aplicaciones en papel y cartón.

## ***Resina***

Resistentes a una amplia gama de solventes y aplicaciones con temperaturas muy bajas o elevadas. Diseñado para aplicaciones en películas de alta durabilidad.



## ***Resina Textil***

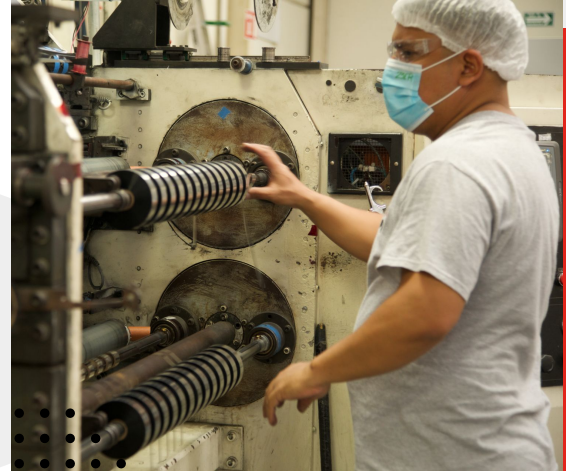
Para etiquetas de ropa con instrucciones de lavado y/o formulación de camisas, pantalones, entre otras prendas.

## ***Hot Stamping***

Cinta de codificación con cliché para estampado en caliente de impresoras de baja y alta temperatura/velocidad.

## ***Near Edge***

Utilizados para imprimir fechas de caducidad, números de lote y series en empaques flexibles.



# ¿Cómo saber qué ribbon *necesito?*



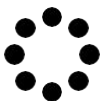
✓ **Cera:** Utilizados para aplicación a corto plazo donde no se requiere que la imagen resista raspaduras, contacto con químicos o altas temperaturas. Se aplica para la venta al detalle, logística y paquetería.

**Beneficios:** De bajo costo, de uso general, fácil impresión y corto tiempo de vida.



✓ **Cera resina:** Estas tintas están diseñadas para una mejor resistencia a rayaduras, manchas, así como una mejor resistencia al solvente. Este tipo de resina es especial para todo tipo de procesos, etiqueta de productos, anaqueles.

**Beneficios:** Durable, resistencia a altas y bajas temperaturas, resistente al rasgado, resistente a químicos.



✓ **Resina:** Cintas que ofrecen un grabado de mayor grado de resistencia a rayaduras. También son resistentes a una amplia gama de solventes. También pueden utilizarse en aplicaciones en las que se encuentra a temperaturas muy bajas o elevadas para adherirse a poliéster, poliamida, polipropileno y polietileno.

**Beneficios:** Resistencia superior a la abrasión, resistencia a climas extremos, resistencia a rayos UV.



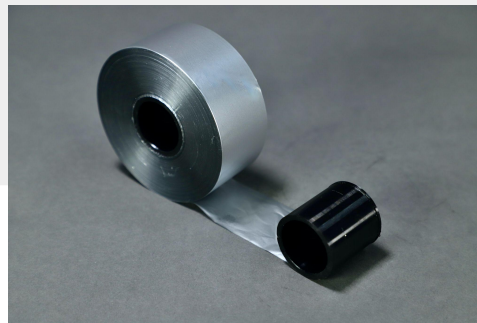
✓ **Resina Textil:** Cintas para impresión de etiquetas de ropa con instrucciones de lavado y/o formulación de camisas, pantalones, suéteres, etc.

**Beneficios:** Alta duración en el proceso de lavado de la prenda. Información de alta legibilidad. Uso informativo sobre características y cuidado.



✓ **Hot Stamping:** Variedad de cintas para codificación con cliché para estampado en caliente para impresoras de alta y baja temperatura y velocidad.

**Beneficios:** Se utilizan para empaques flexibles, industria del calzado, cables y tubería.



✓ **Near Edge:** Las cintas de esta tecnología están diseñadas para impresoras que tienen contacto con la etiqueta por solo un instante antes del punto de despegado. Requiere una formulación especial diseñada para la liberación rápida de tinta de la película base de PET.

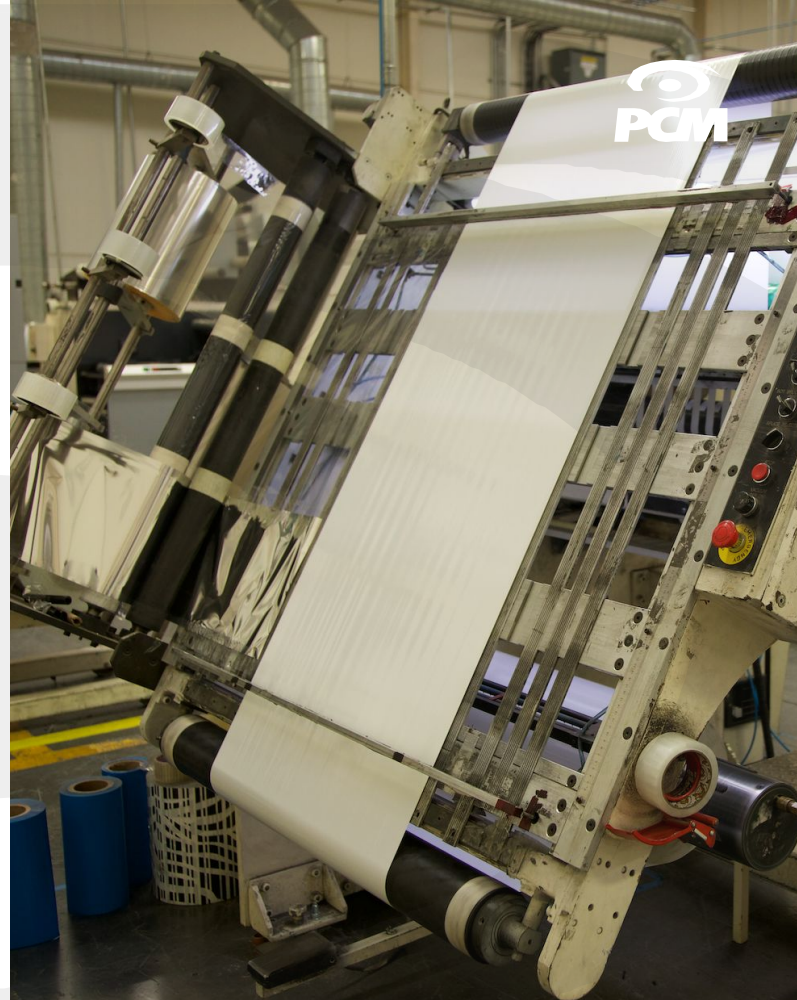
**Beneficios:** Se utilizan para empaques de botana y golosinas, industria de la repostería, envasados de carne y quesos, envases flexibles para bajas y altas temperaturas, industria farmacéutica y dispositivos médicos.

## *¿Qué debo tener en cuenta al cotizarlos?*

- Saber que formulacion Medidas
- Materiales a imprimir el ribbon Volúmenes (cantidad de piezas) Precio objetivo

## *¿Cómo elegir a tu proveedor?*

- En base a la experiencia Calidad y material Precio competitivo
- Respaldo de fabricantes en la calidad del producto
- Tiempos de entrega
- Catálogo amplio de productos Infraestructura confiable al ser una empresa convertidora



## *¿Cómo te ayudamos en PCM?*

- Tenemos personal capacitado a nivel comercial para ayudarte a generar una solución desde cero.
- Respaldo de un equipo de ingeniería, con un amplio conocimiento del mercado de materiales y soluciones.
- Soporte técnico para equipos (impresoras).
- Tenemos la capacidad para atender cualquier pedido.
- Envíos a toda la república.
- Solución integral personalizada con etiquetas, impresoras y personal que te apoyará en tu proyecto





**Gracias**

**César Gutiérrez**

Gerente Comercial Ribbons  
cgutierrez@pcm.com.mx