

A large roll of white paper, likely tissue or toilet paper, is the central focus of the image. The roll is partially unrolled, showing the texture of the paper and the cardboard core in the center. The background is dark, making the white paper stand out.

REVISTA PCM
...DICIEMBRE 2021

ÍNDICE

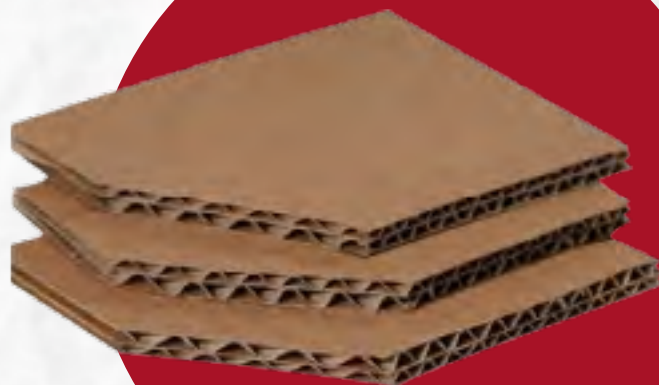
EDITORIAL

ARTÍCULOS

- ¿Cómo saber si necesito hilo de refuerzo en mis láminas de cartón?
- Agiliza tu cadena de suministro con etiquetas RFID
- ¿Cómo impactan los rollos BPA free en tu productividad?
- 4 consejos para reducir tus costos de empaque
- Desventajas de comprar con un peletizador informal que debes evitar a toda costa

NOTICIAS

- Noticia 1
- Noticia 2



ESTIMADO

CLIENTE Y AMIGO,

¡Es un gusto dar la bienvenida a un nuevo volumen de la Revista PCM en su tercer número totalmente digital!

Esta edición es el resultado de un proyecto editorial y compromiso de muchos integrantes de la empresa para poder informar a todos nuestros clientes sobre las mejoras continuas que tenemos en la industria. En cada artículo, hay detrás un especialista apasionado trabajando para que tu proyecto sea el mejor y siempre cumpliendo tus expectativas.

Muchas gracias por compartir la magnífica experiencia de seguir creciendo con nosotros

a lo largo de 26 años. especialmente en este año lleno de retos y dificultades. Sin duda alguna, el mejor recurso para esta adversidad ha sido el mantenernos unidos para superar el mayor reto histórico que nos ha tocado enfrentar.

Queremos agradecer el apoyo, comprensión y confianza que nos han brindado para cada uno de sus proyectos, ¡gracias por haber resistido a nuestro lado!

Confiamos que este 2022 será un año de fortalecimiento donde estaremos aquí para ti, para seguir brindándote nuestra mano y ser tu apoyo en todas tus metas.

¡Sigamos renovando e innovando juntos los mejores proyectos!



[DA CLICK AQUÍ](#)

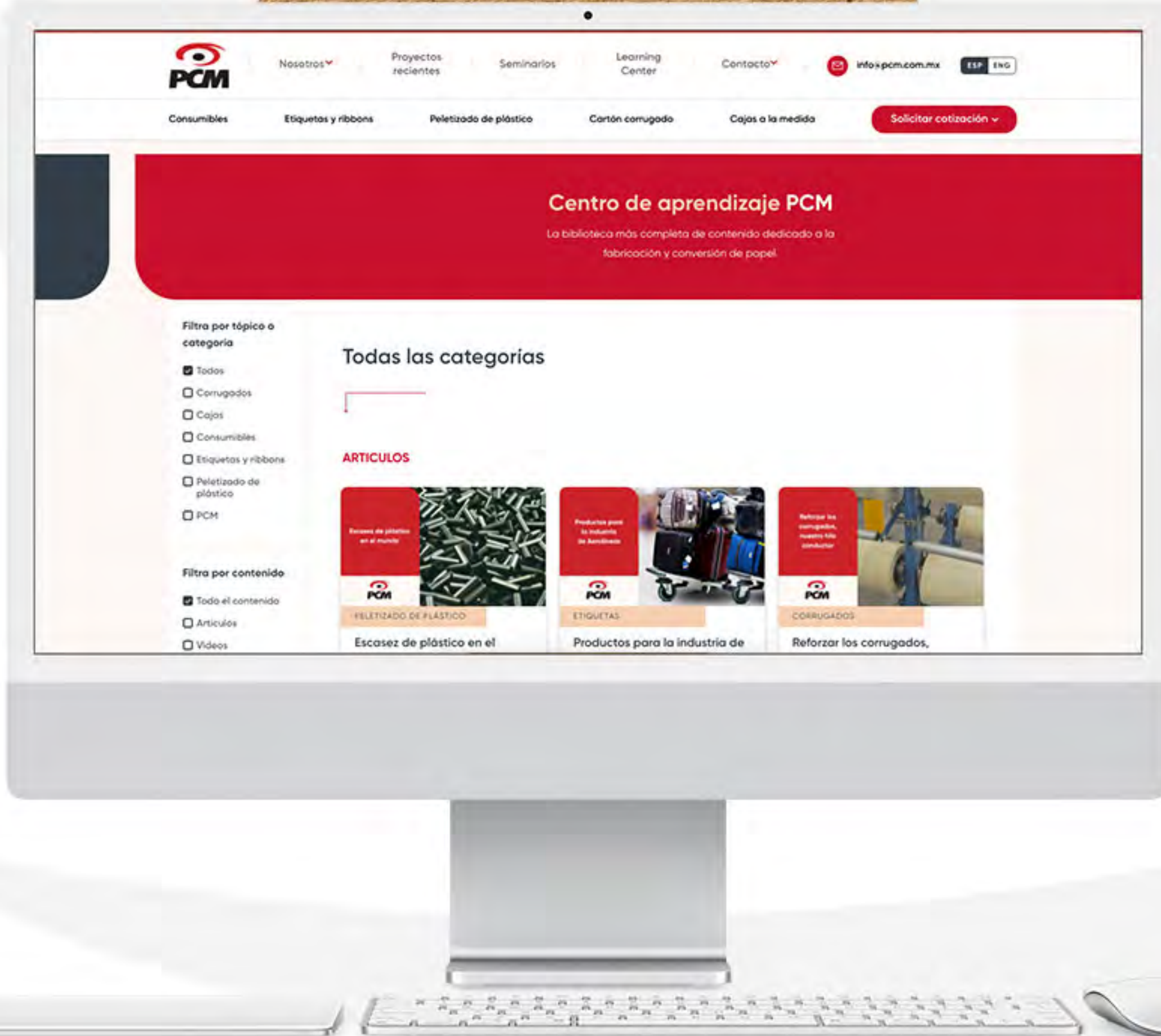
Escríbenos, nos dará mucho gusto leerte.
comunicacion@pcm.com.mx

VISITA NUESTRO

Learning Center

CONOCE TODO SOBRE LA FABRICACIÓN DEL PAPEL HASTA LOS TIPOS DE

Etiquetas



DA CLICK AQUÍ PARA CONOCER MÁS



¿Cómo saber si necesito hilo de refuerzo en mis láminas de cartón?



El hilo de refuerzo, mejor conocido como “string king” se incorpora en la lámina de cartón como respaldo adicional para evitar que una caja ya armada se “abombe”.

Al formar un tipo “cinto” a su alrededor, ayuda a prevenir deformaciones en las paredes de la misma para conservar su forma original.

Conoce más sobre este importante elemento y todos sus beneficios para tu aplicación.



USOS DEL HILO DE REFUERZO

Algunas aplicaciones que pueden beneficiarse de este excelente recurso son:

- Principalmente en productos a granel como clavos, granos, etc.
- Productos pesados como piezas de cerámica y azulejos.
- Productos agrícolas como tomate, cebolla, pepino, lechuga y más.
- Transporte de productos cárnicos.
- Equipos electrónicos como bocinas, televisores, etc; que suelen ser apilados en bodegas.

El hilo de refuerzo brinda grandes beneficios en estas aplicaciones, permitiendo:

- Mantener verticales las paredes de la caja.
- Conservar la resistencia a la estiva.
- Facilitar su acomodo al apilarlas para optimizar espacio en las tarimas sin perder estabilidad.

Nuestros productos con hilos de refuerzo

Los hilos de refuerzo son una excelente opción para maximizar el desempeño de tus cajas de cartón corrugado.

En muchos casos no es necesario comprarlas con una resistencia tan alta, sino que agregar hilo de refuerzo te permitirá lograr el resultado que buscas.

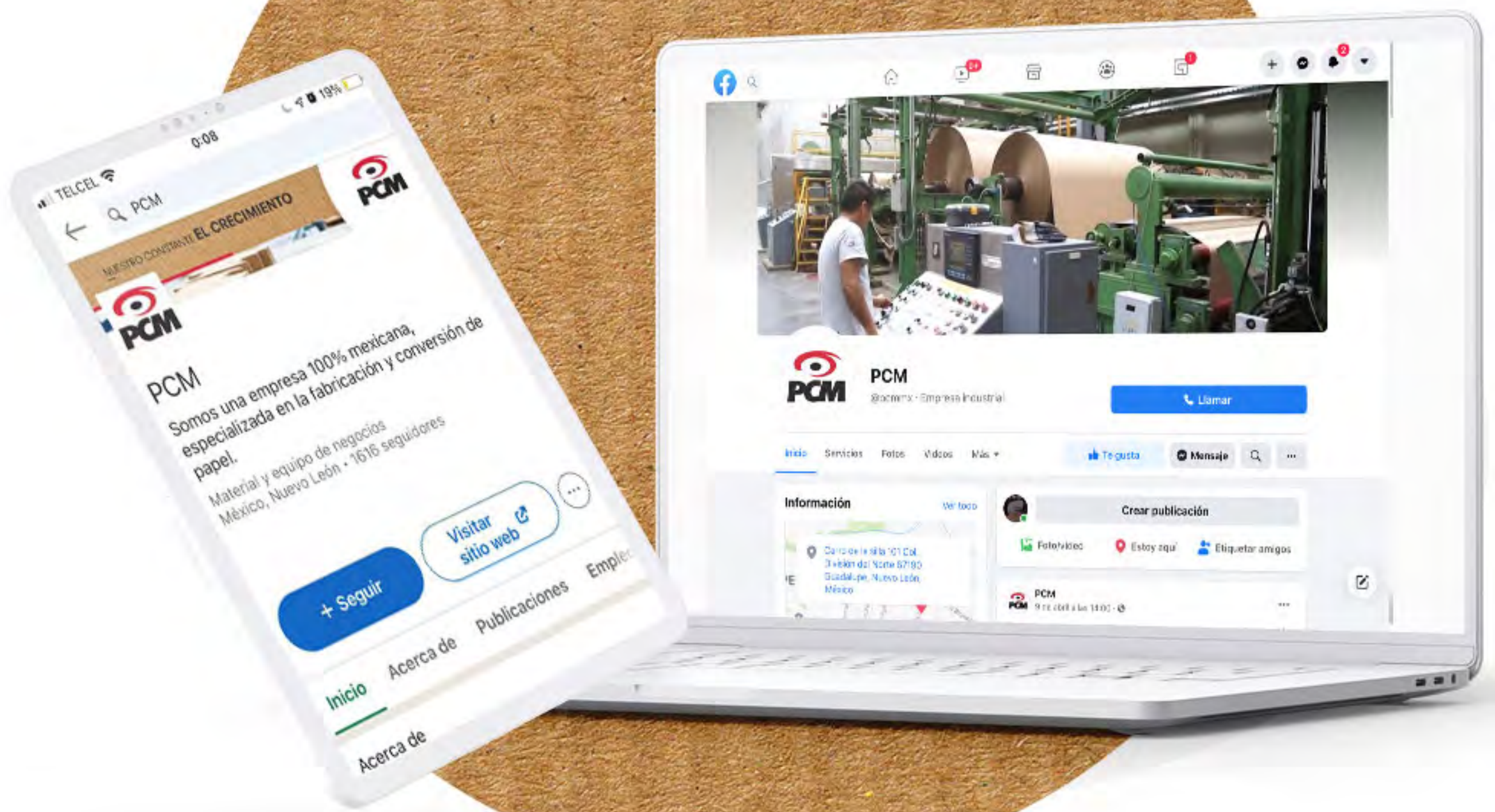
En PCM podemos agregar string king en prácticamente todas las resistencias:

- Corrugado sencillo en resistencias de 32, 40, 44 y 55 ECT.
- Corrugado doble en resistencias de 42, 48, 51, 61, 71 y 81 ECT.

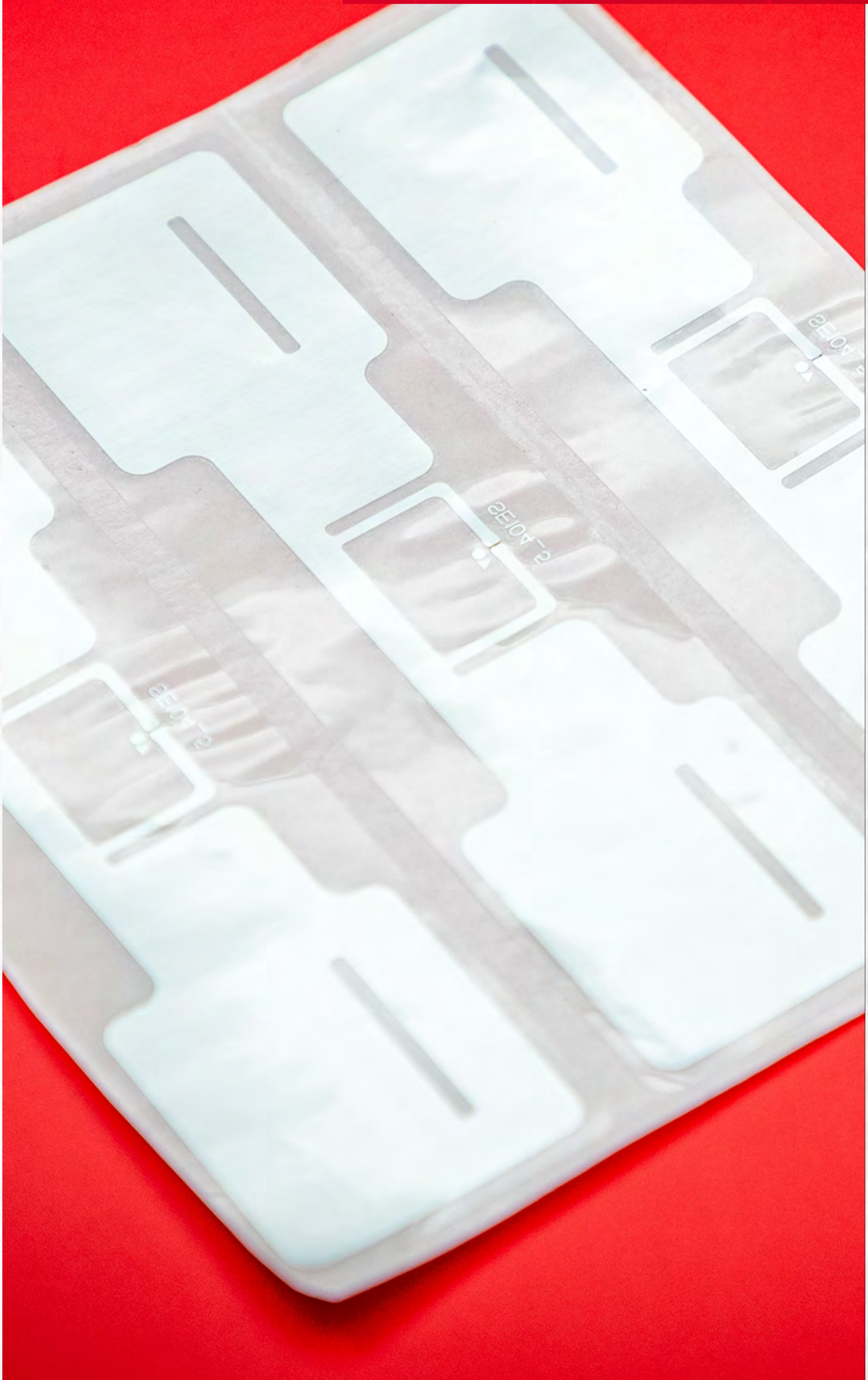
En PCM contamos con más de 26 años de experiencia en la fabricación y conversión de productos de papel. Acércate a nuestros asesores para conocer todas las soluciones que tenemos disponibles para tu negocio.

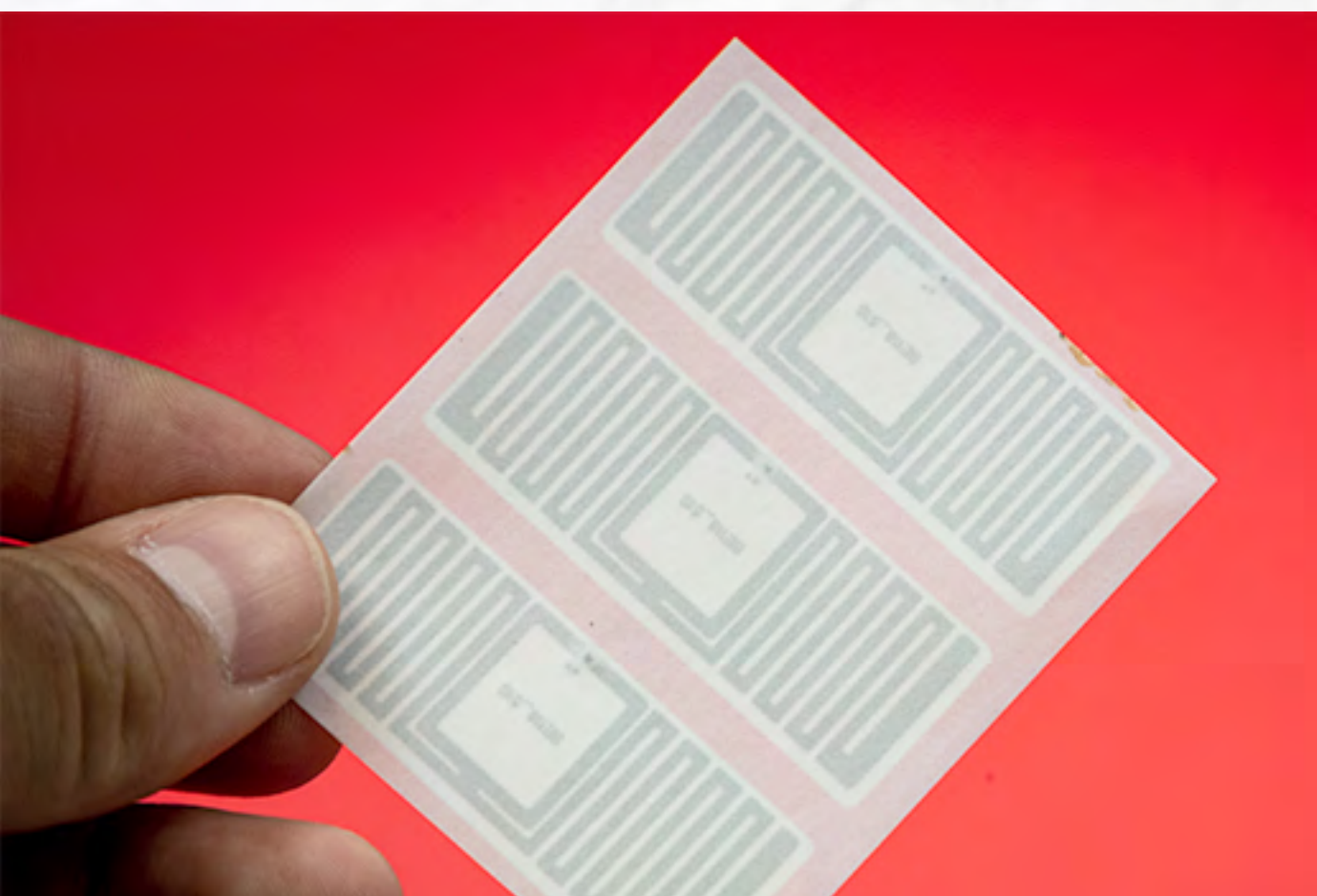


Síguenos



Agiliza tu cadena de suministro con etiquetas RFID





La tecnología RFID (Radio Frequency Identification) permite la localización e identificación de productos con ayuda de un chip insertado en una etiqueta.

Conoce todo sobre esta excelente herramienta y cómo implementarla en diversos procesos e industrias.

¿Cómo funciona la tecnología de etiquetas RFID?

Consiste en un chip que va colocado en la etiqueta para ser detectado en una amplia variedad de procesos con ayuda de una terminal móvil o antena, permitiendo una identificación de productos más eficiente.

Las etiquetas RFID son codificadas con un número único e irrepetible, lo que permite que podamos identificar productos específicos.



UN LARGO CAMINO RECORRIDO HASTA HOY

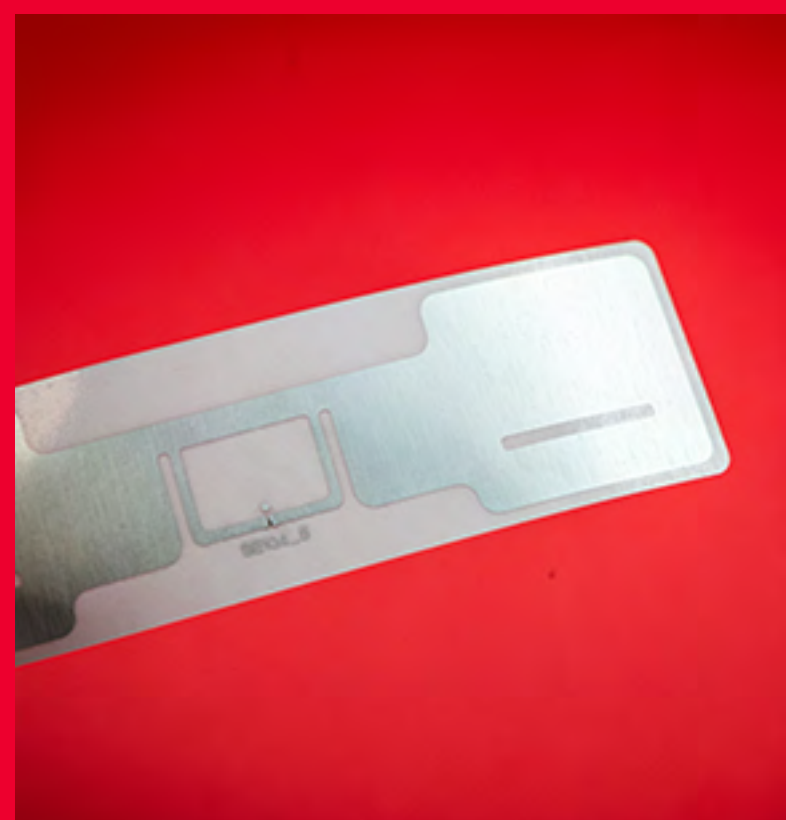
Antes de esta tecnología se usaban códigos de barras para contar con información del artículo: nombres, direcciones y demás información variable que estaba limitada a cierto número de caracteres.

Después surgieron los códigos QR que brindaban más información, permitiendo que el almacén logístico al escanearlo pudiera saber en qué

lugar se encontraba el material, el proveedor, número de parte y más.

Finalmente la tecnología RFID llegó a dar un importante salto al permitir tener una mayor cantidad de información, con más detalle y facilitando las tareas de uso.

El mercado pide al usuario que las etiquetas sean sustentables y biodegradables, por lo que al brindar toda la información en una sola etiqueta se añade un valor adicional, más allá de la información contenida en ellas. lugar se encontraba el material, el proveedor, número de parte y más.





PROCESOS DONDE PUEDES IMPLEMENTAR ETIQUETAS RFID

Las etiquetas RFID intervienen en al menos 5 procesos de los diversos canales de venta y distribución:

MANUFACTURA

- Registro de fabricación
- Inventario de almacén logístico

DISTRIBUCIÓN

- Envío a tienda
- Inventario en tienda

INDUSTRIAS QUE PUEDEN BENEFICIARSE DE ESTA TECNOLOGÍA

Esta tecnología es sumamente útil para diversos nichos de mercado como:

RETAIL: Gestión en anaqueles, trazabilidad, productos de alto valor, etc.

AUTOMOTRIZ: Identificación de partes automotrices (fecha de fabricación, número de parte, lote, etc) registro de servicios realizados para validación de garantías, control de refacciones, trazabilidad, etc.

TEXTIL: Trazabilidad, contabilización de inventarios, control de rutas de envío, recepción de producto en tienda, conteo automatizado de productos, etc.

VENTAS

- Identificación en piso de venta
- Facturación

POST-VENTA

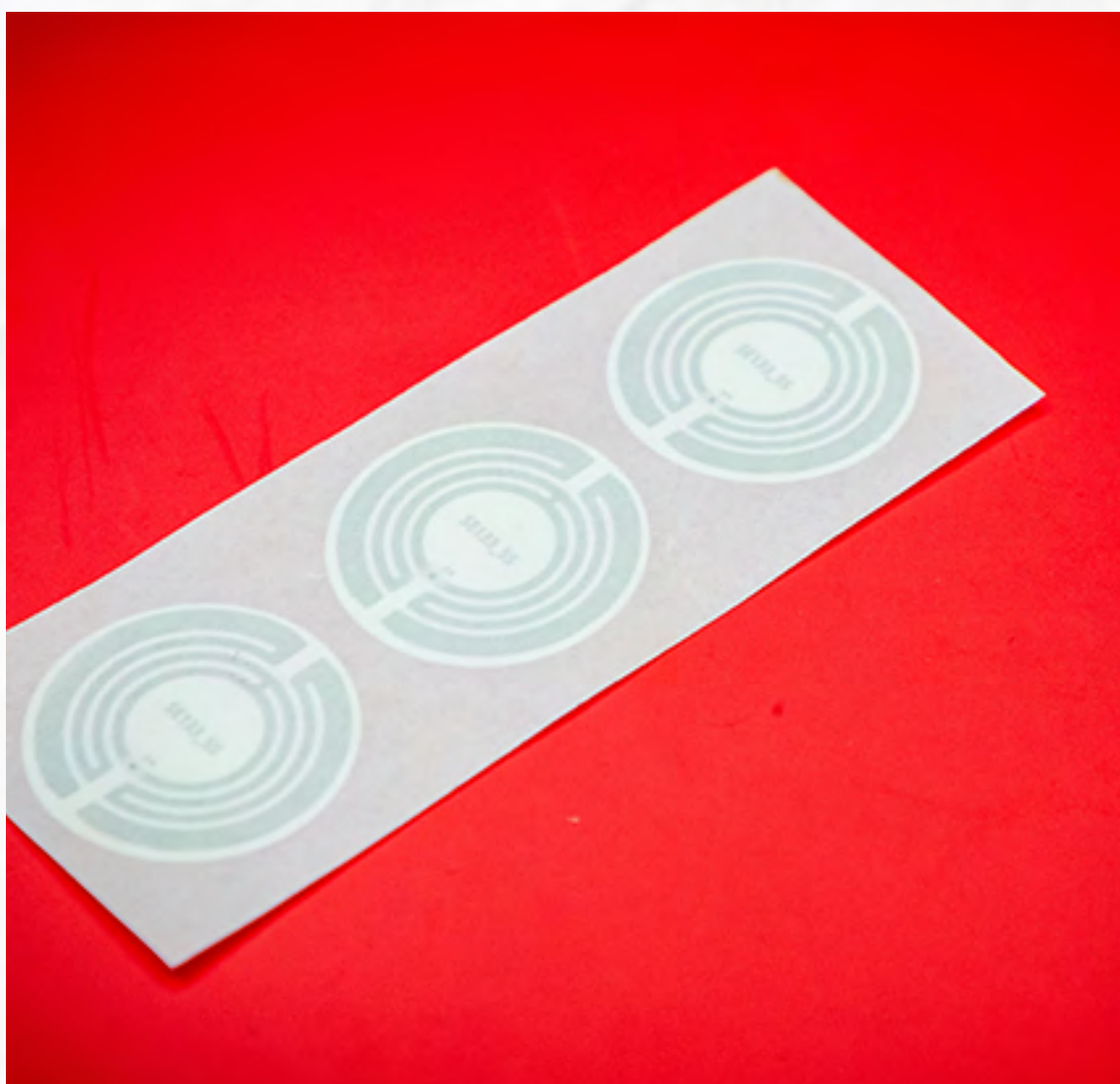
- Devoluciones y garantías
- Entre otros

FARMACÉUTICA: Trazabilidad de producto, garantía de originalidad de medicamentos.

AGRÍCOLA: Venta de productos agrícolas orgánicos premium, donde la trazabilidad de la cosecha es monitoreada para garantizar altos estándares de calidad, clasificación de producto, etc.

EMPACADORAS: Datos de origen de producto cárnico para envíos internacionales, logística, etc.

AEROLÍNEAS: Bag tag de equipaje para localización e identificación de maletas o equipaje.



ACCESIBLE Y ÚTIL PARA TODA LA CADENA DE PRODUCCIÓN

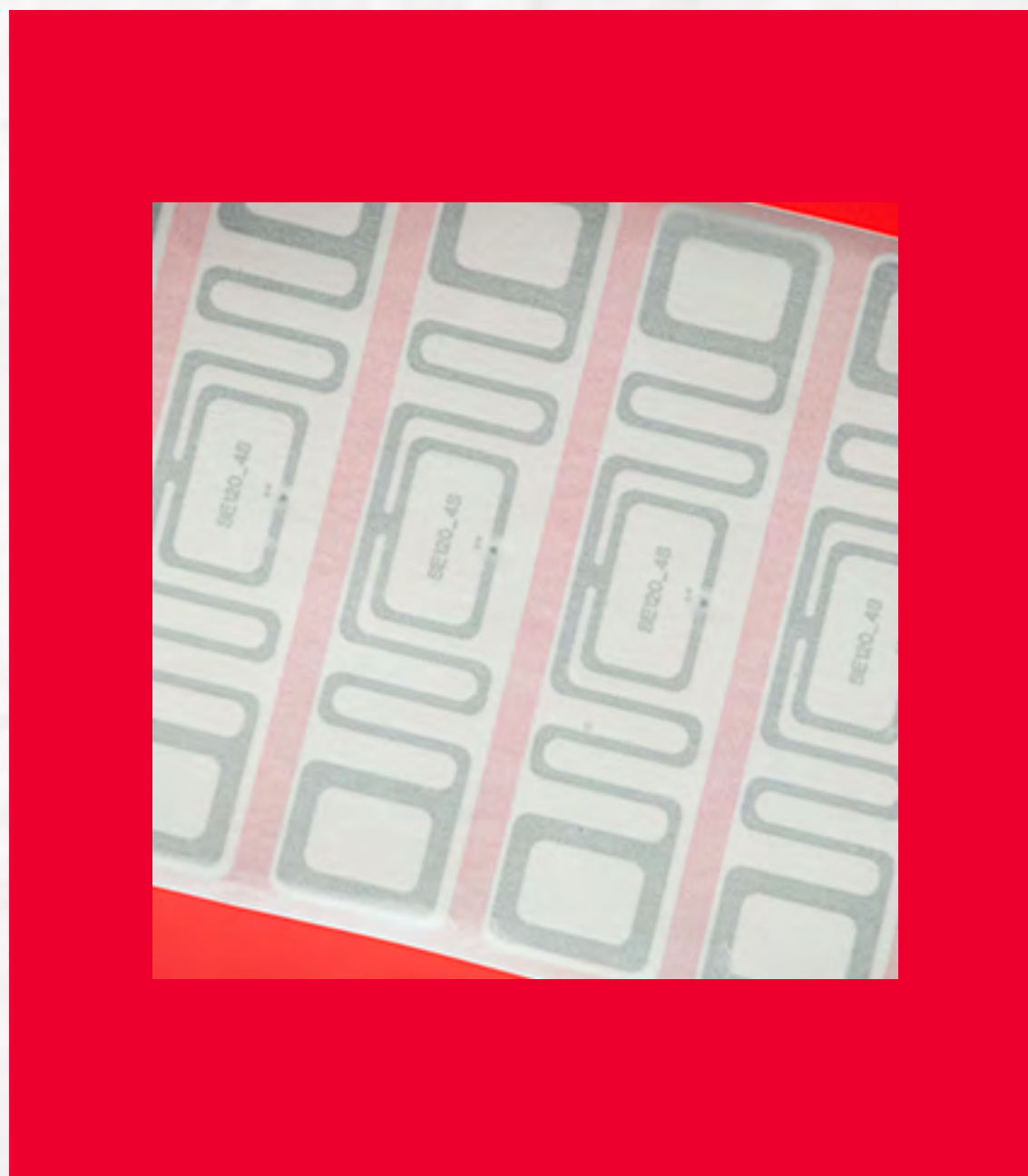
Esta tecnología era muy costosa décadas atrás, pero hoy en día resulta sumamente accesible para cualquier nicho de mercado en la industria.

Con costos de \$1.50 - 1.60 MXN por etiqueta es posible aprovechar todos sus beneficios dividiendo el costo entre las áreas de almacén, logística, distribución, tiendas, auditorías y ventas, con una inversión de sólo unos cuantos centavos por área.

MATERIALES DISPONIBLES

Estas etiquetas pueden ser de materiales como cartón, papel adhesivo, polipropileno o poliéster.

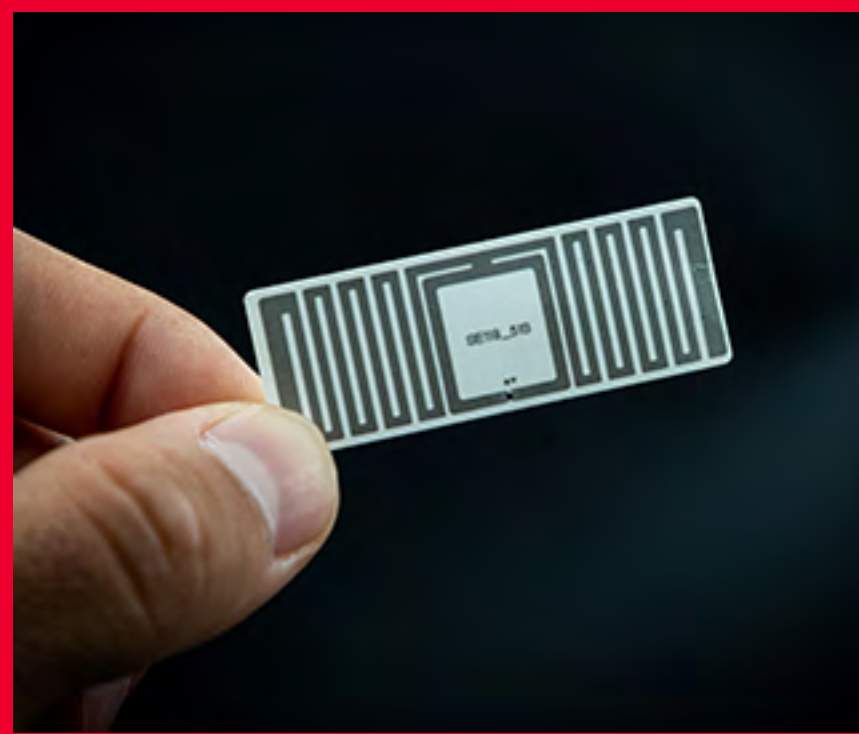
- Logística puede utilizar etiquetas de papel o cartón.
- Los fabricantes de productos a nivel industria pueden utilizar película, poliéster o polipropileno.
- Las aerolíneas pueden usar etiquetas sintéticas que soporten líquidos, fricción, etc.
- En retail las etiquetas pueden ser de cartón y papel en tamaños pequeños.



VENTAJAS PARA TUS PROCESOS

La etiqueta ha dejado de ser un elemento plano para ser un elemento inteligente:

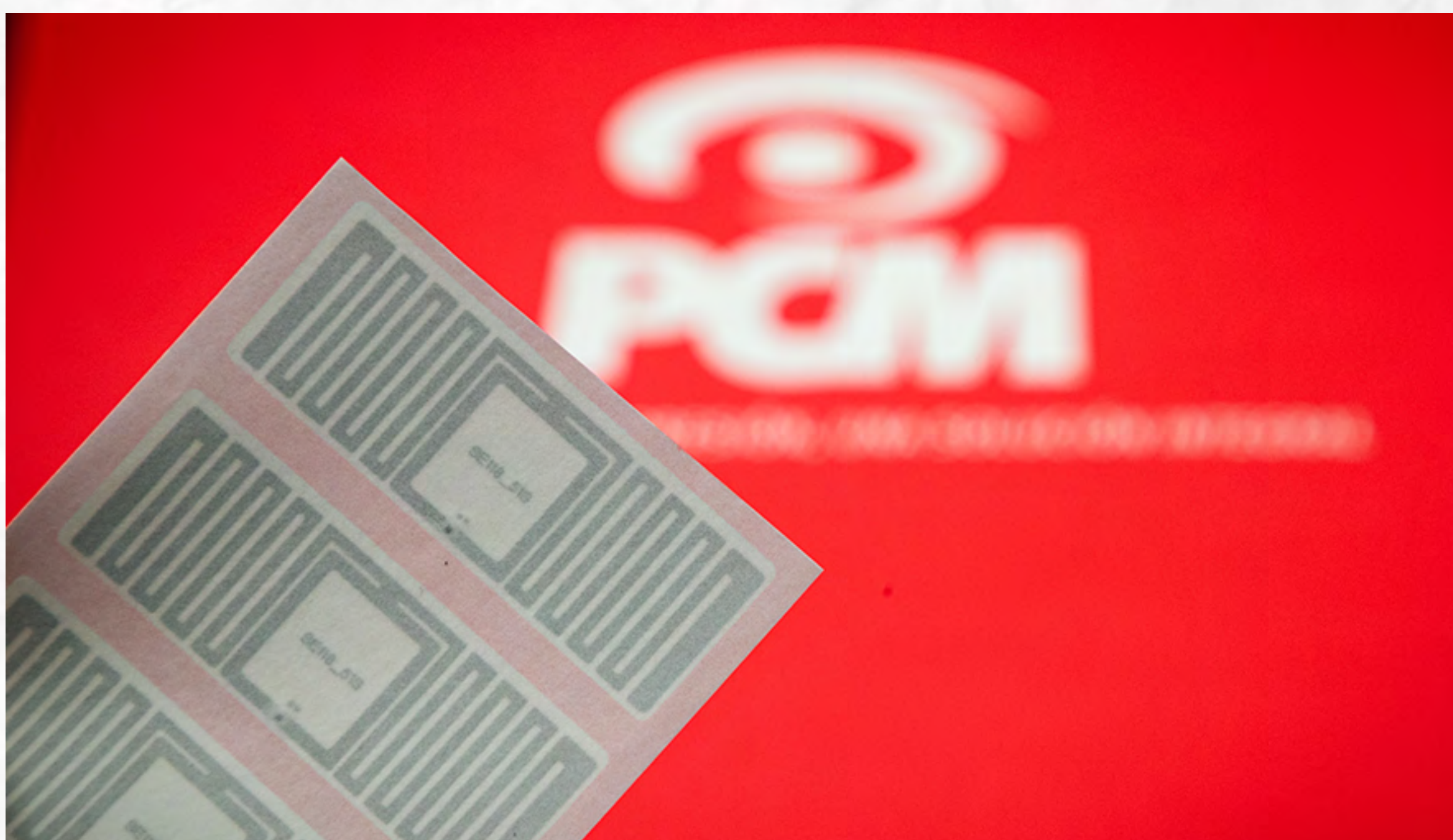
- Correcta contabilización y ubicación de inventarios.
- Agiliza la recepción y entrega de materiales.
- Evita pérdidas financieras al no descontar los productos que salen del almacén o pasan de una planta a otra.
- Eficientiza tus procesos.
- Opera de forma más ecológica. Identificación de productos de alto valor.
- Gestión de distintos procesos con una sola etiqueta.
- Mejora la experiencia de compra y satisfacción del cliente.



TECNOLOGÍA E IMPLEMENTACIÓN

Existen diversas marcas a nivel mundial como Zebra y Honeywell que brindan todos los componentes necesarios para implementar esta tecnología:

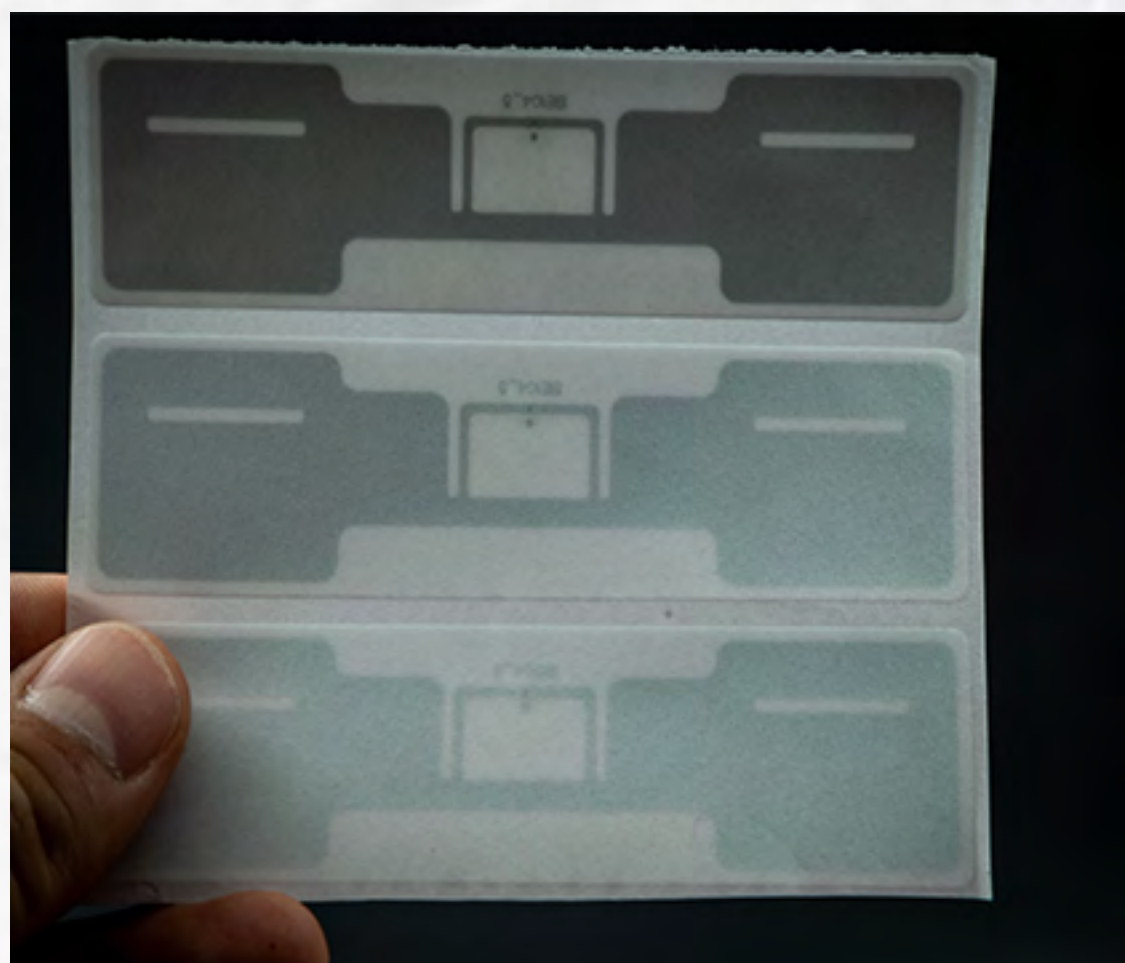
- Terminales
- Software
- Antenas
- Consumibles
- Impresoras



RECOMENDACIONES PARA ELEGIR LA ETIQUETA CORRECTA

Algunos puntos que debes considerar antes de adquirirlas son:

- Brindar información sobre:
 - Uso que se le dará a la etiqueta para cotizar la más adecuada.
 - Material: polipropileno, poliéster, tela, etc.
 - Medidas
- Conocer rangos de lectura en metros para usar el chip adecuado.
- Las etiquetas de productos electrónicos o metales deben llevar un aislante especial para evitar fallas o interferencias en la lectura.



En PCM contamos con más de 26 años de experiencia en la fabricación de etiquetas, mangas termoencogibles y ribbons.

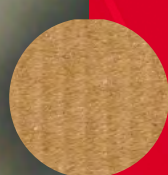
A NUESTROS *Cientes* Y *Distribuidores*

TE INVITAMOS A PARTICIPAR EN
LAS SIGUIENTES ACTIVIDADES:

- **Entrevistas a Expertos**
- **Casos de Éxito**
- **Artículos de Blog**
- **Redes Sociales**
- **Webinars y/o Seminarios**
- **Boletines**



Para conocer las bases, ponte en contacto
con **COMUNICACIÓN PCM** o acércate
con tu ejecutivo de cuenta.



¿Cómo impactan los rollos BPA free en tu productividad?



Pese a ser un elemento pequeño en tamaño, la calidad de los rollos de impresión que usamos tiene un impacto mayor en la productividad de lo que podríamos pensar.

Conoce porqué los rollos libres de BPA de alta calidad son tu mejor opción y todos los beneficios que puedes obtener.

Importancia de usar papel BPA free

El bisfenol es un agente cancerígeno y causante de importantes desórdenes hormonales.

Debido a ello las empresas deben cuidar la salud de su personal encargado de caja y sus clientes, ya que son quienes tienen más contacto con el papel en su actividad diaria.

Además el papel con bisfenol A es un importante agente contaminante del medio ambiente al ser desechado a la basura o quedar tirado en la calle.

En PCM todos nuestros papeles son libres de bisfenol. Además de proteger a lo más importante de tu empresa: tus colaboradores y clientes, nos brindan las siguientes ventajas:



1 CALIDAD Y TIEMPO DE IMPRESIÓN

Al retirar los químicos que contienen bisfenol A logramos una mayor vida útil de la impresión del papel térmico y una mejor resistencia al medio ambiente.

El tiempo de vida de los papeles estándar es de 5 a 7 años, mientras que los libres de bisfenol A pueden durar hasta 10 años.

2 RESISTENCIA AL MEDIO AMBIENTE

Diversas condiciones medioambientales revierten la impresión de los papeles térmicos:

- **Humedad ambiental y relativa:** La humedad ambiental y la generada por el sudor cuando el usuario tiene los tickets cerca del cuerpo, en la cartera o en las manos, ocasionan que se revierta la imagen. Adicional al posible contacto con líquidos y bebidas en restaurantes o bares.
- **Rayos ultravioleta:** Si el papel se queda expuesto a la luz del día o rayos ultravioleta la imagen se empezará a revertir hasta desaparecer.
- **Temperatura:** En lugares más cálidos cuando el ticket está expuesto a altas temperaturas como en la cartera o bolsa dentro del automóvil.
- **Grasa:** La grasa natural de las manos, la de los alimentos y la de la piel de la cartera / bolsa / carpeta donde los guardamos pueden afectar la imagen.
- **Agentes plastificantes:** Las micas o telas sintéticas de bolsas y carteras que están en contacto con los tickets contienen agentes plastificantes que borran la imagen.

3 TIEMPO DE VIDA ÚTIL

La formulación libre de bisfenol A brinda una mayor resistencia al medio ambiente, lo que permite contar con una mayor durabilidad de la impresión y vida útil del ticket.

Esto es especialmente importante cuando se trata de facturas, tickets o comprobantes de gastos para realizar trámites y garantías, ya que un documento ilegible compromete su validez.



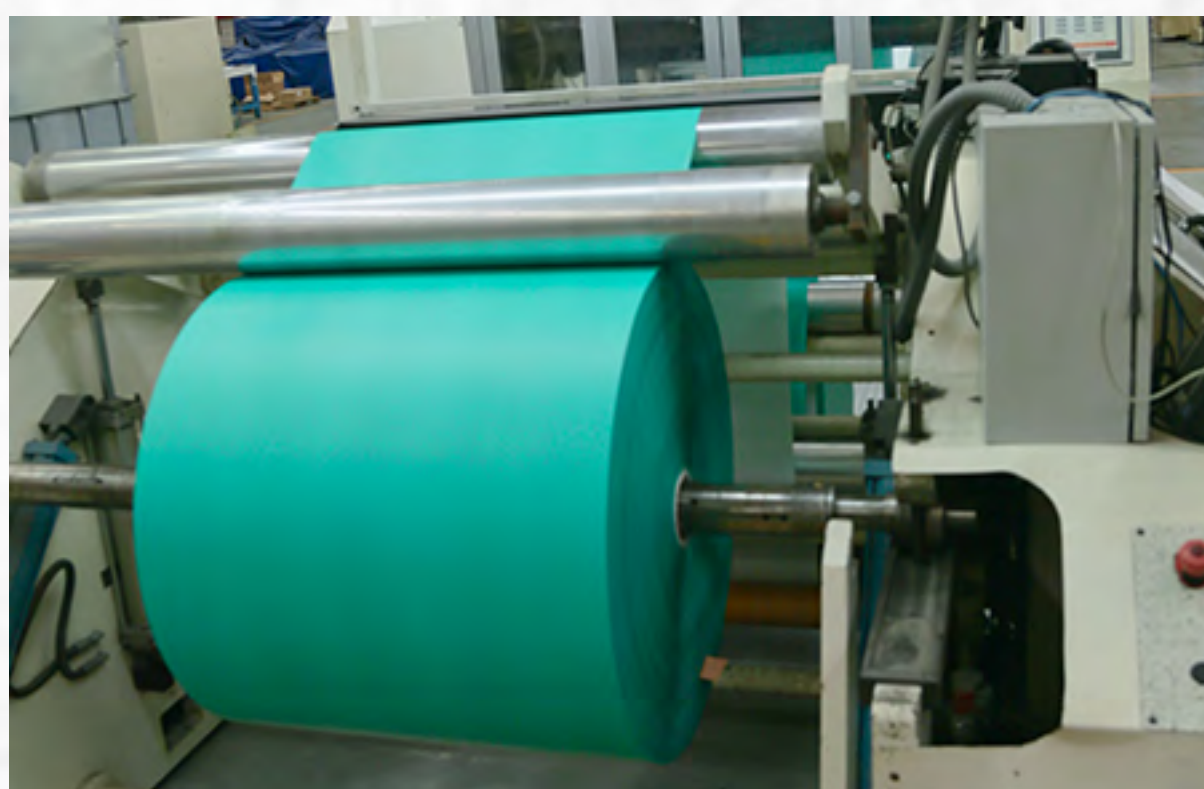
4 RESISTENCIA AL AGUA Y LUZ SOLAR

Contamos con papeles especiales de alta resistencia al medio ambiente, resistentes al agua, grasa, agentes plastificantes y luz ultravioleta, gracias a un recubrimiento o "barniz" y formulaciones especiales.

Si el usuario llegara a olvidar el recibo de la luz en un automóvil o en el exterior de su domicilio y queda a la intemperie no se borrará la imagen. En PCM tenemos un nivel superior en todos nuestros papeles al estándar.

5 CORTE

Nuestro papel permite un corte limpio que no desgasta las cuchillas de la impresora y evita que los tickets se atoren. Además permite una entrega más rápida de comprobantes al cliente para agilizar los tiempos en caja.



NUESTRO PAPEL PCM

En PCM garantizamos tickets de forma rápida y sin complicaciones gracias a nuestro papel con:

- Altas cualidades de resistencia, excelente impresión y resistencia al medio ambiente.
- Hasta 10 años de duración en impresión.

- Probado con éxito en todas las impresoras térmicas del mercado.
- Disponibles diversos gramajes de 44, 48, 58, 74 y 90 gr/m².
- Gramajes altos para boletos y registros médicos como electrocardiogramas.
- Gramajes delgados para comprobantes de caja, cajero automático, voucher tarjetas de crédito, comandas para restaurantes, impresoras en kiosko y recibos de impresoras handheld.
- Soporte para mensajes publicitarios o información adicional de carácter personalizado para el cliente.



Fabricamos nuestros rollos de papel térmico y consumibles para impresión con la mejor calidad y rendimiento.

4 consejos para reducir tus costos de empaque



Además de lograr más ventas y ser líderes en su rubro, sabemos que uno de los objetivos principales de toda empresa es reducir sus costos operativos.

Una excelente forma de lograrlo es mediante pequeñas pero significativas mejoras en el empaque de sus productos.

En este artículo queremos compartirte algunas recomendaciones de nuestros expertos para ayudarte a reducir tus gastos de empaquetado.










1 IMPLEMENTAR PROYECTOS DE REDUCCIÓN DE COSTOS

Todas las plantas idealmente deberían contar con un programa de reducción de costos. Esto consiste en la realización de un estudio a los empaques utilizados para analizar:

- Si es posible optimizar el diseño.
- Si es viable reducir la resistencia si se detecta que está sobrada para la aplicación en cuestión.
- Corregir y evitar malas prácticas cómo usar el interlock para estibar los productos.

Los departamentos de diseño estructural, calidad y producción son quienes revisan estos puntos en un comité, analizando la cadena de producción para ver posibles mejoras en:

-  Papel utilizado
-  Diseño de la caja
-  Resistencia
-  Instalaciones del cliente
-  Estiba
-  Forma en que se usan las cajas
-  Malas prácticas que afectan el desempeño de la caja (humedad, limpieza, orden, etc).



2 CORRECTA IMPRESIÓN DE TUS CAJAS



Un tema que a veces no se tiene en cuenta es la importancia de conservar un balance entre la imagen y la practicidad de la caja.

La impresión de un logotipo con mucha tinta ocasiona que se pierda un porcentaje importante en la resistencia, por lo que puede ser necesario usar un ECT mayor para garantizar la resistencia requerida.

En PCM brindamos asesoría gratuita para ayudarte a crear una imagen atractiva y minimalista que no disminuya la capacidad de carga de tus empaques.

3 ASEGURAR TUS INVENTARIOS

En PCM estamos abiertos a realizar contratos de abastecimiento para asegurar el suministro en pedidos grandes.

Al ser fabricantes no lidiamos con intermediarios, por lo que no se pierden tiempos valiosos o se incrementan los precios innecesariamente.



4 USAR MATERIA PRIMA NACIONAL

Usar papel mexicano tiene un impacto ecológico positivo y suele resultar menos caro que el papel americano gracias a su menor costo de transportación y fabricación.

En PCM somos dueños de toda la cadena de fabricación, desde la producción del papel hasta que se convierte en cajas.



Somos tu mejor opción

En PCM contamos con más de 26 años de experiencia en la fabricación y conversión de productos de papel.

Te ayudamos a evitar colapsos de cajas de cartón que dañen tu producto o requieran un reemplazo.

Entregamos el diseño según los requerimientos y especificaciones de nuestros clientes.

Sin intermediarios que suman al costo su propio porcentaje de ganancia y alargan los tiempos de entrega.



Acércate a nuestros asesores para conocer todas las soluciones que tenemos disponibles para tu negocio.

¡En PCM nos importas!



Luis Villarreal



Pablo Soto



Hiram Perez



Jorge Tamariz

Diciembre 2021


D	L	M	M	J	V	S
			1	2	3	4
			8	9	10	11
5	6	7	15	16	17	18
12	13	14	22	23	24	25
19	20	21	29	30	31	
26	27	28				




**LEARNING
CENTER** *Seminarios*

Por eso que a partir de septiembre, podrás encontrar nuestra nueva serie de seminarios donde gracias a nuestros expertos, conocerás las ventajas y desventajas de productos como corrugados hasta etiquetas.

Ingresa a nuestra página web e insíbete.

 pcm.com.mx/Seminarios





Desventajas de comprar con un peletizador informal que debes evitar a toda costa



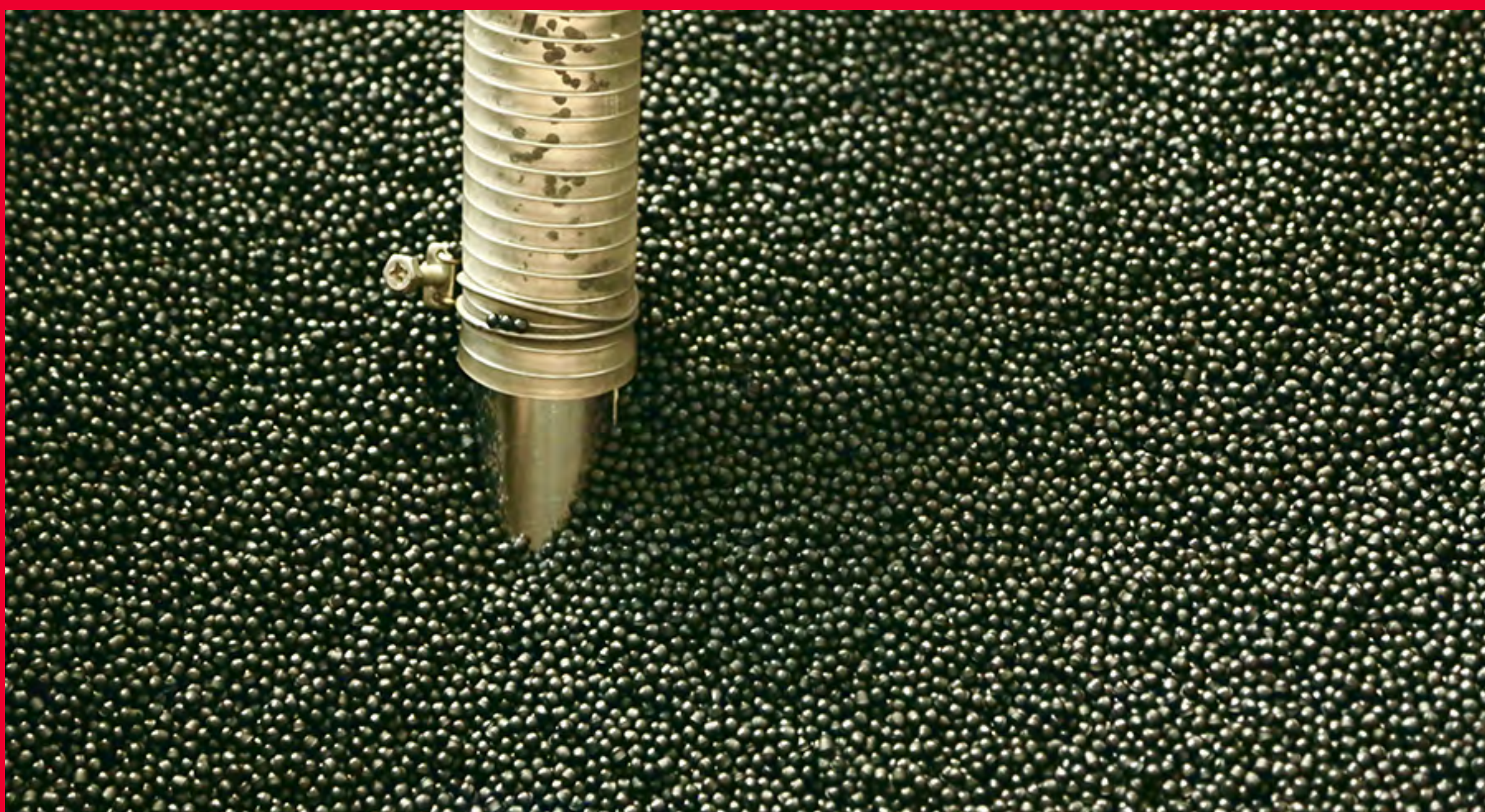
Sabemos que en el mercado existen proveedores informales que buscan posicionarse mediante una serie de aparentes ventajas, como precios sospechosamente bajos o realizar tratos por “debajo del agua”.

¿Sabes qué hay detrás de estas promesas y los riesgos que implican? Conoce más sobre ello en este artículo.

¿CÓMO IDENTIFICAR A UN PELETIZADOR INFORMAL?

Los siguientes factores son una señal inequívoca de que estás tratando con un informal:

- Vende material o realiza trabajos sin factura.
- Su razón social corresponde a una persona física. Esto es un claro indicador, ya que las empresas formales siempre son personas morales.
- Instalaciones con poco orden y limpieza, generalmente en bodegas rentadas.
- Atención al cliente informal y lenta. Falta de garantías en su producto, por lo que no se hacen responsables de lo que pueda suceder una vez que cierran la venta (problemas de color, humedad, etc).
- Baja calidad del pellet con inconsistencias de tamaño y alto contenido de polvo o finos.
- Compromisos de fechas de entrega, calidad y cantidades poco confiables.
- Empaques de baja calidad y constante variación en el tipo de sacos o tarimas utilizados para entregar.
- El uso de distintas medidas de sacos dificulta la revisión de la calidad del producto o de corroborar que realmente se entregó el pedido completo.



Riesgos de comprar con un

pelletizador informal

Te aconsejamos no tratar con proveedores informales para evitar los siguientes peligros:



1 FALTA DE GARANTÍA EN PEDIDOS GRANDES

Al no cobrar IVA sabemos que en apariencia ofrecen una ventaja competitiva, ya que prometen “economizar” a sus clientes en los costos finales de sus pedidos.

Sin embargo este movimiento puede resultar en grandes pérdidas monetarias al no contar con la garantía de un pelletizador formal que se haga responsable en caso de problemas de calidad.

2 MERMA DE MATERIALES INJUSTIFICADA

Al no haber una forma de comprobar que lo reportado como merma fue real, pueden hacerse con material adicional para venderlo y ganar más dinero a costa de tu producto.

3 CAMBIO DE MATERIAL POR UNO DE MENOR CALIDAD

Por ejemplo, pueden intercambiar un material de grado alimenticio por uno post-consumo.

Haciendo esto logran desplazar un material barato para quedarse con uno de mejores propiedades o más limpio y obtener una ganancia adicional por él.

4 PUEDEN DESAPARECER CON TU MATERIAL

Al no ser una empresa formalmente constituida y operar en bodegas rentadas, estos proveedores pueden desaparecer fácilmente y dejarte sin un mecanismo legal para reclamar tu producto o dinero.



¿Estás seguro de que deseas arriesgarte a tanto?

En medida de lo posible te aconsejamos que en cuanto puedas busques un proveedor de plástico pelletizado establecido que brinde una mayor seguridad y formalidad en tus pedidos.



EN PCM BRINDAMOS MATERIAL GARANTIZADO

- Contamos con más de 5 años de experiencia en la fabricación de plástico pelletizado.
- Nuestros procesos nos permiten ofrecer pellets tipo lenteja o de corte a la cabeza para un óptimo desempeño en tus procesos.
- Seguridad y garantía de que tu material brindará la calidad esperada.
- Rápidos y confiables tiempos de entrega en todos tus pedidos.
- Somos muy cuidadosos con el orden y la limpieza, factor del que suele adolecer la industria en general.

Acércate a nuestros asesores para conocer todas las soluciones que tenemos disponibles para tu negocio y nuestras soluciones de pelletizado.

Contactanos

COTIZA NUESTROS DIVERSOS PRODUCTOS

**CAJAS - CORRUGADOS - CONSUMIBLES
ETIQUETAS - RECICLADORA - PLÁSTICOS**

